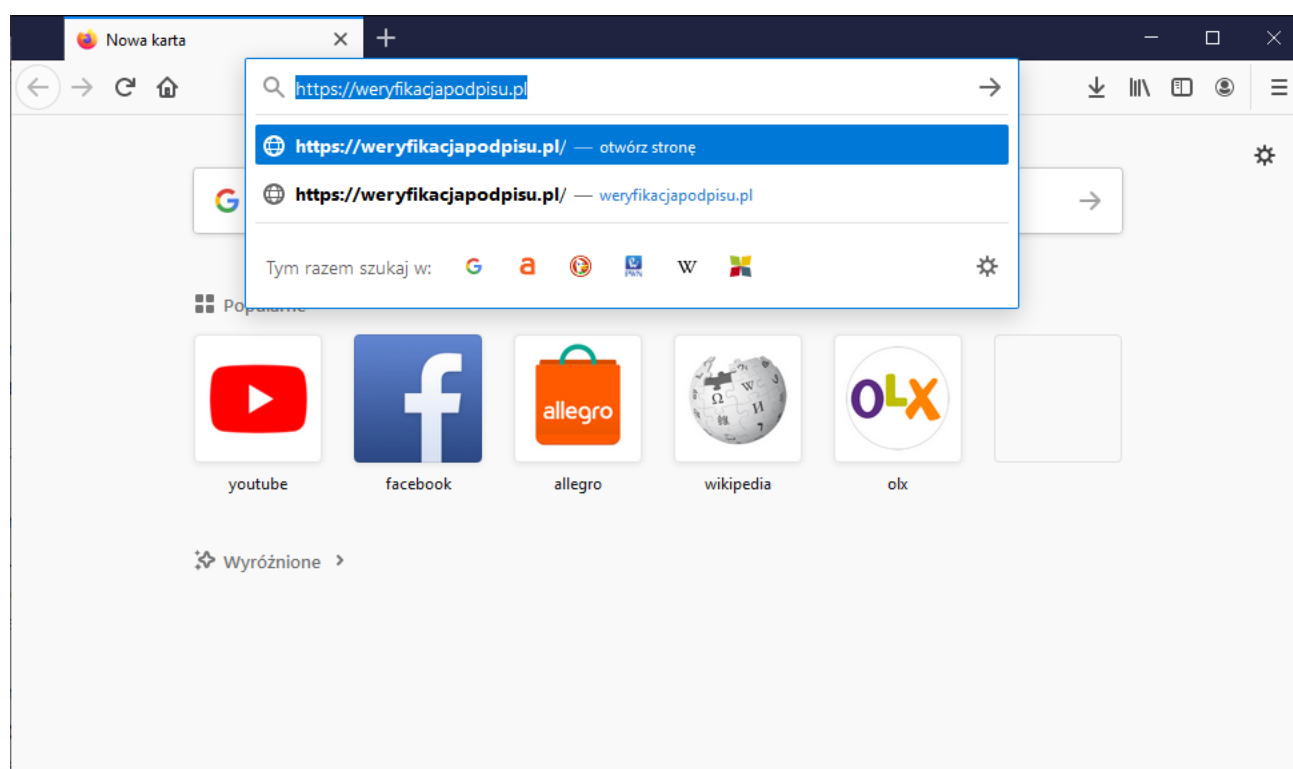


## Instrukcja weryfikacji podpisu elektronicznego

Przesłane wyniki badań z ZHW Katowice są podpisane kwalifikowanym podpisem elektronicznym. Szczegółowe informacje o podpisie elektronicznym można znaleźć w [Wikipedii](#).

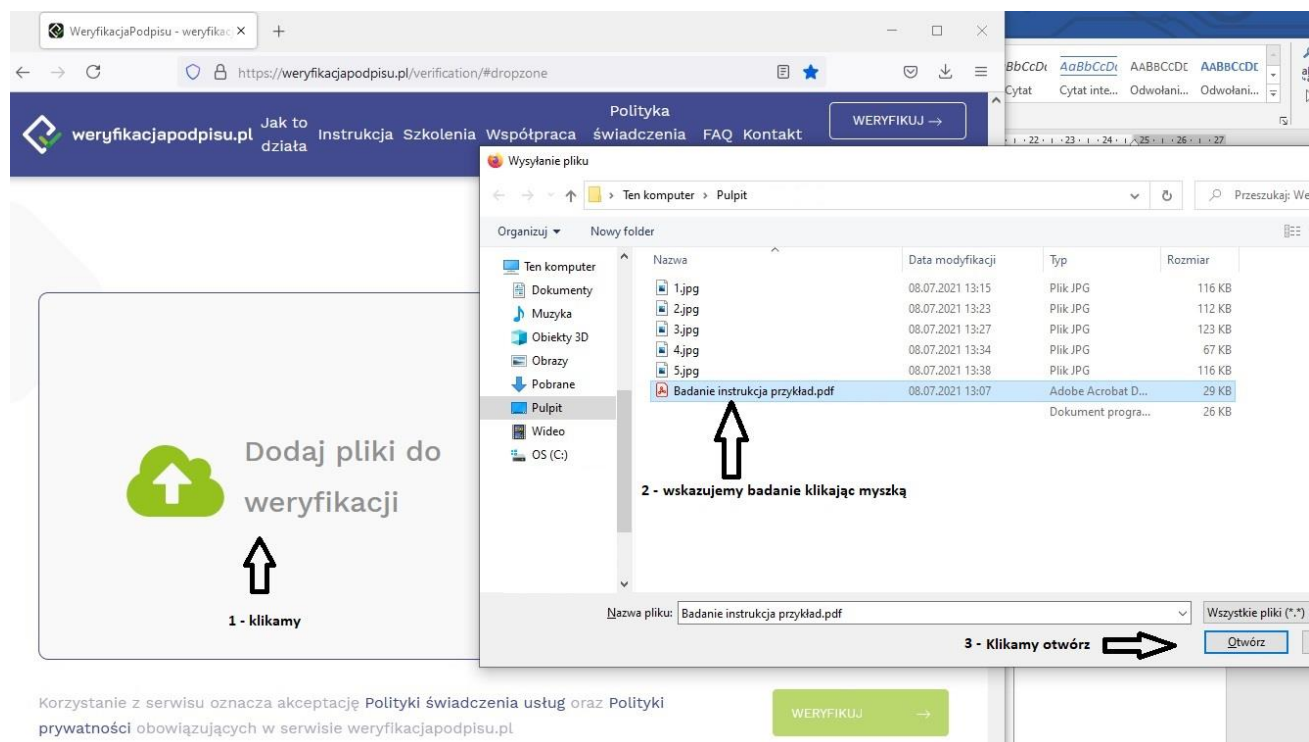
Przed weryfikacją podpisu elektronicznego należy pobrać i rozpakować wyniki badań zgodnie z **instrukcją pobierania oraz otwierania sprawozdań z badań**.

Następnie otwieramy dowolną przeglądarkę internetową np. Mozilla Firefox, Google Chrome, Microsoft Edge (W instrukcji otwarta zostanie Mozilla Firefox). W pasku adresu wpisujemy: <https://weryfikacjapodpisu.pl> i klikamy Enter.



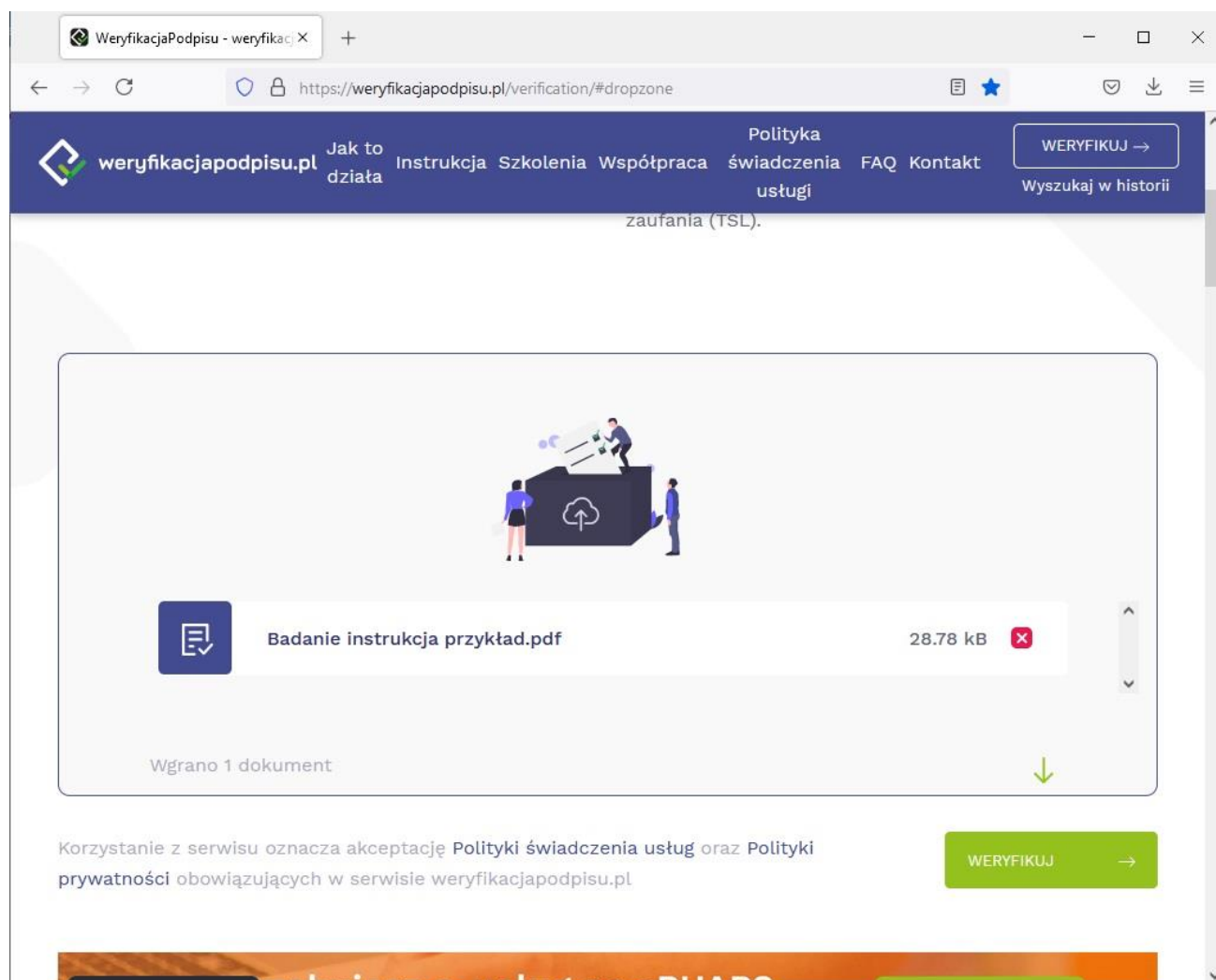
Rys. 1. Puste okno przeglądarki Mozilla Firefox.

Otworzy się strona **Weryfikacja Podpisu Elektronicznego**, na której klikamy zielony przycisk **WERYFIKUJ**. Następnie klikamy na zielonej chmurce, koło napisu **Dodaj pliki do weryfikacji**. Wskazujemy pobrany i rozpakowany plik z wynikiem badania. Na koniec klikamy przycisk **Otwórz**.



Rys. 2. Wybór pliku do weryfikacji podpisu elektronicznego.

Następuje otwarcie się okna, w którym zobaczymy wskazany plik. W oknie klikamy przycisk **WERYFIKUJ**.



Rys. 3. Okno ze wskazanym plikiem do weryfikacji podpisu elektronicznego.

Po chwili oczekiwania otrzymujemy zweryfikowany dokument.

WeryfikacjaPodpisu - weryfikacj... X

← → ↻ https://weryfikacjapodpisu.pl/verification/#dropzone

weryfikacjapodpisu.pl Jak to działa Instrukcja Szkolenia Współpraca Polityka świadczenia usługi FAQ Kontakt WERYFIKUJ → Wyszukaj w historii

## Zweryfikowane Dokumenty <sup>1</sup>

	<b>Badanie instrukcja przyklad.pdf</b> md5: 4fc9ca31e5a8d3dd490991dd62c0d5c2
	Integralność: Zachowana - podpisane dane nie zostały zmodyfikowane od czasu ich elektronicznego uwierzytelnienia
	Podpisujący: Krzysztof; WIW w Katowicach
	Rodzaj uwierzytelnienia: Kwalifikowany podpis elektroniczny
	Deklarowany czas złożenia podpisu: 2021-07-08 11:05:52+00:00 ⓘ

### Wynik weryfikacji

8 lipca 2021, 13:49:45 (+02:00)

Identyfikator weryfikacji:  
dafd4e6a288be3161a2b58c880a544ad3ff973184a93132bafb1f70e4a7da5de

Rys. 4. Okno ze zweryfikowanym dokumentem.

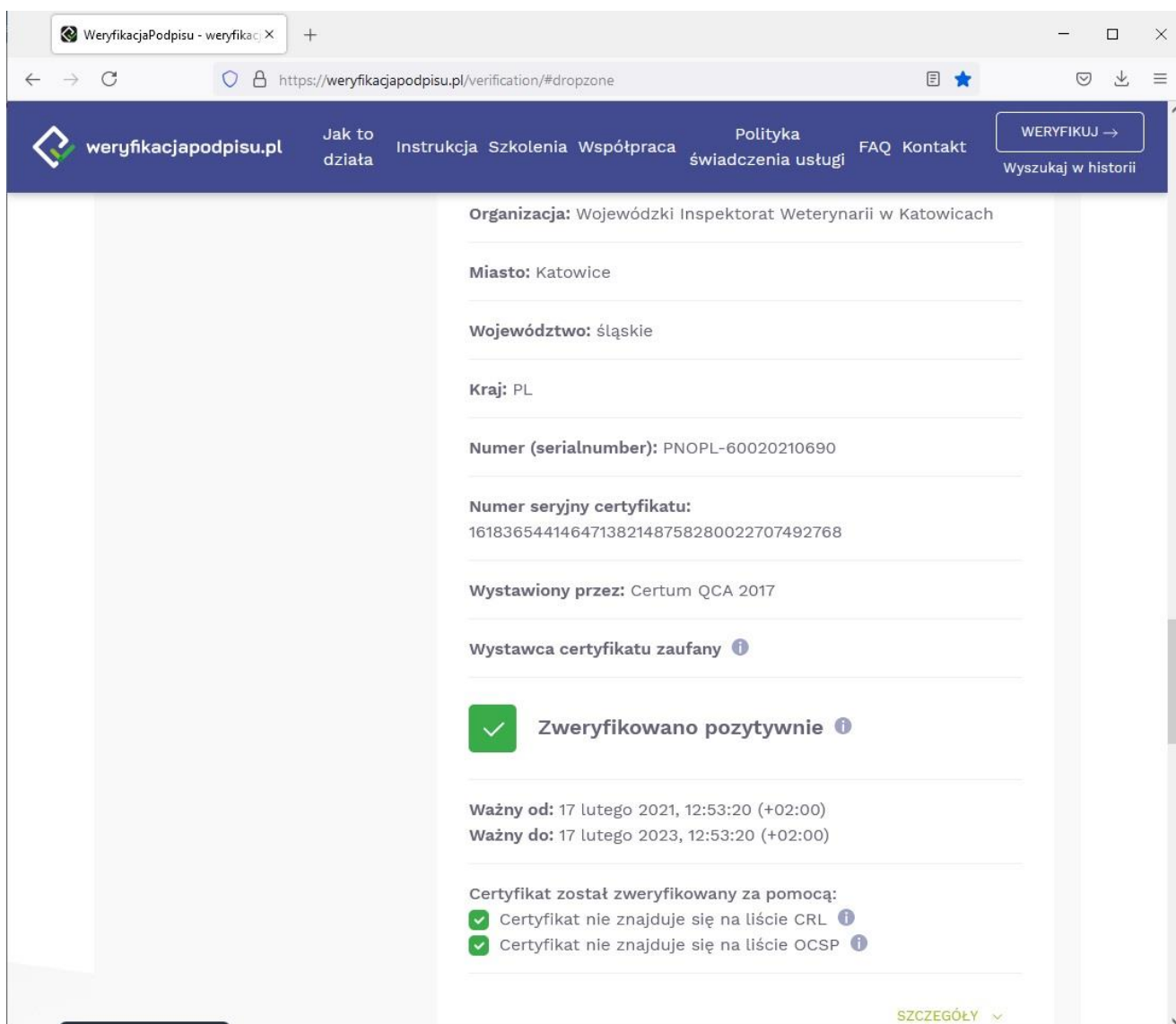
W dolnej części strony otrzymamy pełną informację o złożonym podpisie elektronicznym.

The screenshot shows a web browser window with the URL <https://weryfikacjapodpisu.pl/verification/#dropzone>. The page header includes the logo and name 'weryfikacjapodpisu.pl' and a navigation menu with items: 'Jak to działa', 'Instrukcja', 'Szkozenia', 'Współpraca', 'Polityka świadczenia usług', 'FAQ', and 'Kontakt'. A 'WERYFIKUJ →' button and a search bar 'Wyszukaj w historii' are also present.

The main content area displays the following information:

- Document:** Badanie instrukcja przykład.pdf  
md5: 4fc9ca31e5a8d3dd490991dd62c0d5c2
- Signature Status:** A green checkmark icon indicates a qualified electronic signature by 'Krzysztof ; WIW w Katowicach'.
- Podpis (Signature):** Includes cryptographic algorithms 'SHA256' and 'PKCS7-B'.
- Podpisujący (Signer):** Krzysztof ; WIW w Katowicach
- Deklarowany czas złożenia podpisu (Declared signing time):** 2021-07-08 11:05:52+00:00
- Rodzaj uwierzytelnienia (Type of authentication):** Kwalifikowany podpis elektroniczny
- Podpisano dokument (Document signed):** Badanie instrukcja przykład.pdf, rewizja 1 z 1
- Certyfikat podpisującego (Signer's certificate):**
  - Nazwa powszechna: Krzysztof ; WIW w Katowicach
  - Nazwa nadana: Krzysztof
  - Nazwisko:
  - Organizacja: Wojewódzki Inspektorat Weterynarii w Katowicach

Rys. 5. Okno z informacją o złożonym podpisie elektronicznym.



Rys. 6. Okno z informacją o złożonym podpisie elektronicznym.

UWAGA: W związku z ochroną danych osobowych nazwisko w instrukcji zostało zamazane.